

II/308 Slatina – Černilov, SO 101.3, km 8,500 - 11,426, délka 2926 m, pravý pruh - původní konstrukce

Poloměr zat. desky: 150 mm

Referenční teplota: 20°C

Normováno na: 50 kN

Staničení [m]	Jízdní pruh	Zatížení [MPa]	Naměřené průhyby [μm]									Moduly pružnosti [MPa]			
			0	300	450	600	900	1200	1500	1800	2100	ACO [12 cm]	Recyklace [20 cm]	SDA [20 cm]	Podloží PIII
0	PP, JS	0,707	707	462	334	241	134	88	62	47	31	3370	1160	60	45
200	PP, JS	0,707	201	169	147	127	87	60	42	27	16	11000	3479	135	45
400	PP, JS	0,707	185	157	140	121	89	61	39	25	15	11000	3600	252	92
600	PP, JS	0,707	333	245	206	174	129	97	75	58	44	7667	353	1600	36
800	PP, JS	0,707	731	491	359	270	163	109	81	65	55	3248	66	1600	34
1000	PP, JS	0,707	365	286	244	206	146	106	78	61	52	11000	215	1600	32
1200	PP, JS	0,707	283	210	176	147	102	74	54	42	30	11000	313	1600	50
1400	PP, JS	0,707	173	145	134	120	94	73	56	44	34	8189	3600	1600	48
1600	PP, JS	0,707	151	130	120	109	88	67	49	37	26	11000	3600	1467	56
1800	PP, JS	0,707	218	180	161	138	97	63	39	25	14	11000	2858	139	20
2000	PP, JS	0,707	266	205	174	150	101	67	43	29	18	8693	1571	184	74
2200	PP, JS	0,707	248	185	160	142	109	81	59	43	34	6676	1107	1043	48
2400	PP, JS	0,707	245	184	157	134	97	70	52	41	26	11000	614	1018	55
2600	PP, JS	0,707	167	137	123	111	83	59	39	24	15	11000	3600	290	77
2800	PP, JS	0,707	160	134	120	108	82	59	43	31	25	11000	3600	715	67
2926	PP, JS	0,707	157	131	119	107	85	63	46	33	24	11000	3600	1001	63
Statistické zpracování:															
Průměr:		0,707	287	216	180	150	105	75	54	40	29	9240	2083	894	53
Minimum:		0,707	151	130	119	107	82	59	39	24	14	3248	66	60	20
Maximum:		0,707	731	491	359	270	163	109	81	65	55	11000	3600	1600	92
Sm. odchylka:		0,000	174	107	71	47	24	16	14	13	12	2643	1463	614	18
85% kvantil:		0,707	357	275	235	198	132	95	72	55	42	6924	323	150	35
50% kvantil:		0,707	232	182	158	136	97	68	51	39	26	11000	2214	1010	49

II/308 Slatina – Černilov, SO 101.3, km 8,500 - 11,426, délka 2926 m, pravý pruh - původní konstrukce

Návrhová úroveň porušení: D1

Délka návrhového období: 25

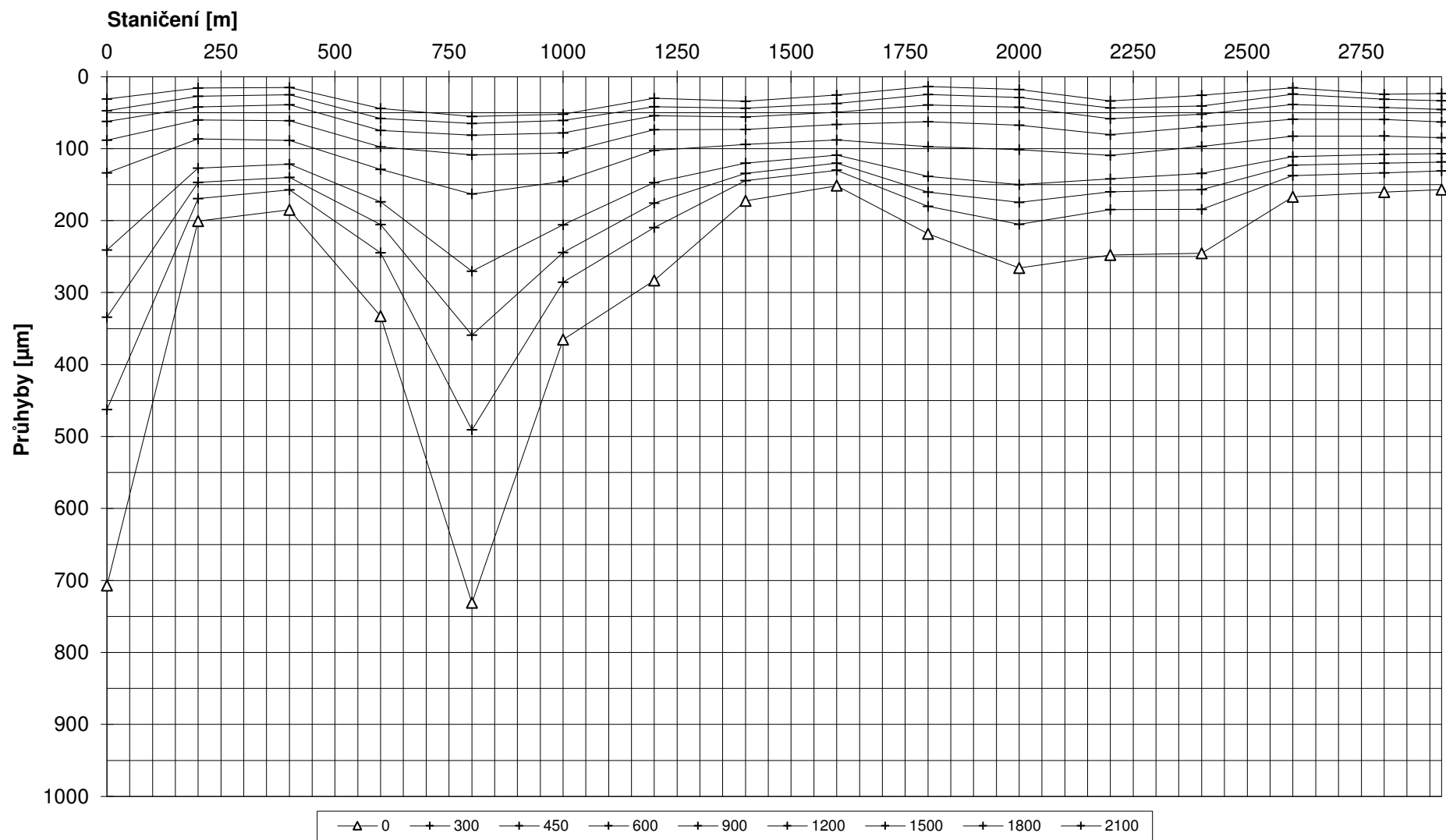
Intenzita dopravy: 1196 TNV/24hod

Celkový počet přejezdů: 5 456 750 TNV

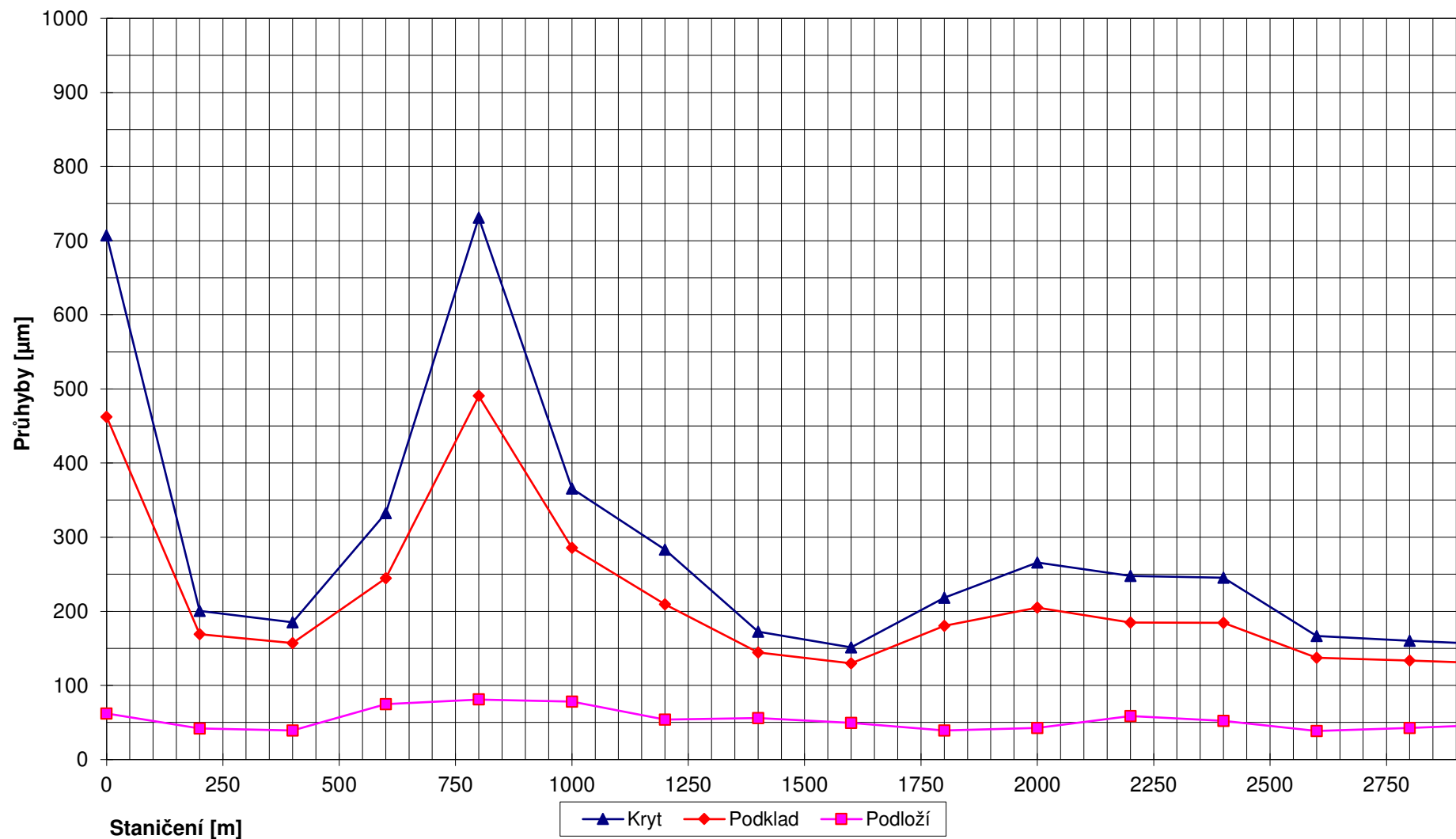
Chyby

Staničení [m]	Jízdní pruh	Zbytková životnost [rok]	Tloušťka zesílení [cm]	Klasifik. třída	Kritická vrstva	TNV lim	Relativní porušení	TNV po zes.	Rel. por. po zes.	Eps1	Eps2	Eps3	EpsZ	Průměr [%]	Průměr [um]
0	PP, JS	0	11	5	1	66377	82,208	7880965	0,692	3,40E-04	0,00E+00	1,23E-04	-3,90E-04	7,84	5,40
200	PP, JS	25	0	1	0	99999999	0,055	99999999	0,055	2,83E-05	8,59E-05	1,78E-05	-6,64E-05	3,58	2,34
400	PP, JS	25	0	1	0	99999999	0,055	99999999	0,055	2,68E-05	8,07E-05	4,20E-05	-1,21E-04	3,57	2,48
600	PP, JS	25	0	1	0	15904383	0,343	15904383	0,343	1,08E-04	9,85E-06	8,90E-05	-2,53E-04	2,31	1,64
800	PP, JS	0	11	5	1	70894	76,971	7644501	0,714	3,36E-04	0,00E+00	1,19E-04	-3,96E-04	9,39	8,42
1000	PP, JS	25	0	1	0	12495338	0,437	12495338	0,437	1,09E-04	0,00E+00	8,67E-05	-2,66E-04	3,86	3,76
1200	PP, JS	25	0	1	0	32789158	0,166	32789158	0,166	9,46E-05	6,04E-06	7,71E-05	-2,19E-04	2,75	1,89
1400	PP, JS	25	0	1	0	99999999	0,055	99999999	0,055	1,92E-05	3,77E-05	5,87E-05	-1,52E-04	2,92	2,50
1600	PP, JS	25	0	1	0	99999999	0,055	99999999	0,055	2,13E-05	3,82E-05	5,62E-05	-1,42E-04	3,74	2,79
1800	PP, JS	25	0	1	0	99999999	0,055	99999999	0,055	3,51E-05	9,80E-05	1,76E-05	-6,65E-05	3,01	2,18
2000	PP, JS	25	0	1	0	34737828	0,157	34737828	0,157	5,89E-05	1,32E-04	8,64E-05	-2,17E-04	2,65	1,19
2200	PP, JS	25	0	1	0	27858415	0,196	27858415	0,196	6,22E-05	5,34E-05	9,18E-05	-2,26E-04	2,13	1,21
2400	PP, JS	25	0	1	0	29863245	0,183	29863245	0,183	7,50E-05	4,10E-05	8,89E-05	-2,23E-04	2,15	1,39
2600	PP, JS	25	0	1	0	99999999	0,055	99999999	0,055	2,51E-05	6,70E-05	7,02E-05	-1,68E-04	5,99	2,74
2800	PP, JS	25	0	1	0	99999999	0,055	99999999	0,055	2,33E-05	5,31E-05	6,68E-05	-1,61E-04	3,61	2,21
2926	PP, JS	25	0	1	0	99999999	0,055	99999999	0,055	2,24E-05	4,64E-05	6,24E-05	-1,53E-04	2,52	1,83
Statistické zpracování:															
Průměr:		22	1	2	0	59611602	10,069	60573364	0,208	8,66E-05	4,68E-05	7,21E-05	-2,01E-04	3,88	2,75
Minimum:		0	0	1	0	66377	0,055	7644501	0,055	1,92E-05	0,00E+00	1,76E-05	-3,96E-04	2,13	1,19
Maximum:		25	11	5	1	99999999	82,208	99999999	0,714	3,40E-04	1,32E-04	1,23E-04	-6,64E-05	9,39	8,42
Sm. odchylka:		8	4	1	0	41459432	26,293	40135132	0,217	9,97E-05	3,78E-05	2,91E-05	9,21E-05	2,02	1,78
85% kvantil:		25	0	1	0	13347599	0,413	13347599	0,413	1,09E-04	8,46E-05	9,11E-05	-2,63E-04	5,45	3,52
50% kvantil:		25	0	1	0	67368914	0,106	67368914	0,106	4,70E-05	4,37E-05	7,37E-05	-1,92E-04	3,29	2,28

**Průběh průhybů na všech snímačích II/308 Slatina – hr. okr. Rychnov n. K.,
SO 101.3, km 8,500 - 11,426, délka 2926 m, pravý pruh - původní konstrukce**



**Průběh průhybů krytu, podkladu a podloží II/308 Slatina – hr. okr. Rychnov n. K.,
SO 101.3, km 8,500 - 11,426, délka 2926 m, pravý pruh - původní konstrukce**



II/308 Slatina – hr. okr. Rychnov n. K., SO 101.3, km 8,500 - 11,426, délka 2926 m, pravý pruh - sanovaný okraj (nová konstrukce)

Poloměr zat. desky: 150 mm

Referenční teplota: 20°C

Normováno na: 50 kN

Staničení [m]	Jízdní pruh	Zatížení [MPa]	Naměřené průhyby [μm]									Moduly pružnosti [MPa]			
			0	300	450	600	900	1200	1500	1800	2100	ACO [12 cm]	Recyklace [20 cm]	SDA [40 cm]	Podloží PII
0	PP, KR	0,707	586	376	293	228	129	89	59	46	34	3440	161	130	48
51	PP, KR	0,707	152	139	131	121	100	78	60	43	35	11000	3600	718	43
101	PP, KR	0,707	1187	688	485	301	130	62	45	38	24	1476	60	41	66
115	PP, KR	0,707	1053	676	449	281	101	60	43	36	23	2016	60	38	86
152	PP, KR	0,707	567	349	249	191	117	72	47	35	25	2915	156	150	59
200	PP, KR	0,707	468	307	232	178	103	66	48	34	28	5714	364	91	59
250	PP, KR	0,707	280	203	170	146	109	79	57	42	31	5451	1036	278	52
301	PP, KR	0,707	489	314	241	192	122	82	58	44	31	3615	214	193	50
351	PP, KR	0,707	273	190	143	108	57	30	15	11	7	11000	334	179	81
401	PP, KR	0,707	332	205	160	134	93	61	38	23	14	1663	1098	188	79
450	PP, KR	0,707	307	220	175	155	115	84	63	49	37	6335	507	406	45
500	PP, KR	0,707	408	261	193	154	93	55	34	21	13	3109	471	105	88
550	PP, KR	0,707	322	211	160	132	92	62	43	29	21	4546	451	274	69
600	PP, KR	0,707	536	359	274	217	144	108	81	67	58	5097	436	366	35
651	PP, KR	0,707	429	255	191	141	95	54	33	20	9	2102	463	122	87
715	PP, KR	0,707	749	453	304	210	89	44	31	29	19	2856	60	101	86
750	PP, KR	0,707	449	320	256	203	126	75	48	30	24	5798	367	77	64
800	PP, KR	0,707	589	438	341	267	171	117	88	70	58	6385	260	124	31
851	PP, KR	0,707	445	311	254	213	148	98	69	52	36	3453	547	137	43
854	PP, KR	0,707	489	374	295	233	154	106	77	61	45	9117	260	199	35
900	PP, KR	0,707	673	399	301	232	143	91	67	47	34	1779	193	124	45
950	PP, KR	0,707	555	395	308	241	155	102	70	55	39	6458	65	430	38
1001	PP, KR	0,707	688	436	321	233	144	107	84	69	49	3140	60	750	34
1050	PP, KR	0,707	501	342	265	202	123	79	54	41	36	6537	64	627	48
1100	PP, KR	0,707	510	345	276	220	142	93	65	49	34	3963	267	132	45
1150	PP, KR	0,707	674	442	318	216	122	75	51	40	32	3729	60	196	55
1201	PP, KR	0,707	489	318	252	201	122	82	59	44	31	3592	272	146	51
1250	PP, KR	0,707	140	109	94	84	64	45	31	20	10	11000	3600	288	106
1300	PP, KR	0,707	238	175	140	110	68	43	27	18	10	11000	780	127	122
1350	PP, KR	0,707	172	138	124	110	86	65	47	35	25	11000	3600	278	66
1401	PP, KR	0,707	196	155	135	119	91	69	53	42	33	11000	1796	430	54
1450	PP, KR	0,707	240	185	159	136	99	67	45	31	23	7186	2067	117	74
1500	PP, KR	0,707	302	237	200	168	117	81	55	37	23	11000	917	103	61
1550	PP, KR	0,707	173	142	125	108	81	55	37	26	16	11000	3600	107	98
1600	PP, KR	0,707	196	174	160	145	115	86	66	49	39	11000	3600	273	44

II/308 Slatina – hr. okr. Rychnov n. K., SO 101.3, km 8,500 - 11,426, délka 2926 m, pravý pruh - sanovaný okraj (nová konstrukce)

Poloměr zat. desky: 150 mm

Referenční teplota: 20°C

Normováno na: 50 kN

Staničení [m]	Jízdní pruh	Zatížení [MPa]	Naměřené průhyby [μm]									Moduly pružnosti [MPa]			
			0	300	450	600	900	1200	1500	1800	2100	ACO [12 cm]	Recyklace [20 cm]	SDA [40 cm]	Podloží PII
1650	PP, KR	0,707	231	196	175	149	116	87	68	56	51	11000	2003	302	41
1700	PP, KR	0,707	335	267	231	203	157	120	93	75	62	11000	503	358	28
1750	PP, KR	0,707	338	261	221	182	127	88	62	46	29	11000	498	150	50
1800	PP, KR	0,707	380	271	223	178	111	70	45	28	15	5254	693	72	77
1850	PP, KR	0,707	253	203	176	146	99	63	38	23	11	11000	1927	266	48
1913	PP, KR	0,707	308	227	186	156	110	79	54	39	35	9490	409	280	52
1950	PP, KR	0,707	266	220	190	162	112	74	49	34	25	11000	1841	346	88
2000	PP, KR	0,707	320	239	194	157	97	62	40	27	18	11000	429	111	79
2050	PP, KR	0,707	406	291	225	177	112	73	50	35	24	8544	121	265	58
2100	PP, KR	0,707	401	301	247	201	138	90	62	45	35	9849	213	172	46
2150	PP, KR	0,707	431	298	237	196	141	98	65	48	32	3677	458	169	45
2200	PP, KR	0,707	229	190	166	142	111	82	60	43	30	11000	2433	148	55
2250	PP, KR	0,707	308	241	208	178	125	84	60	41	26	9657	1149	391	57
2300	PP, KR	0,707	433	294	225	175	112	75	53	37	25	5943	150	262	55
2350	PP, KR	0,707	363	257	197	147	88	54	39	28	21	10575	162	852	72
2400	PP, KR	0,707	222	172	150	130	95	68	50	39	36	11000	1358	302	57
2452	PP, KR	0,707	118	104	98	90	74	56	41	29	26	11000	3600	1090	60
2500	PP, KR	0,707	203	174	157	140	106	77	53	36	29	11000	3600	397	64
2550	PP, KR	0,707	130	104	95	82	58	39	24	14	10	11000	3600	235	128
2600	PP, KR	0,707	181	157	140	122	88	61	40	26	18	11000	3600	372	99
2650	PP, KR	0,707	211	178	156	133	98	66	44	28	16	11000	3600	324	347
2701	PP, KR	0,707	125	106	101	91	72	53	36	26	20	11000	3600	695	73
2750	PP, KR	0,707	207	157	133	113	79	54	36	25	16	11000	1731	149	92
2800	PP, KR	0,707	285	209	173	141	97	65	45	29	14	6641	1070	119	77
2850	PP, KR	0,707	164	140	125	109	80	60	39	28	21	11000	3600	186	80
2900	PP, KR	0,707	154	138	128	116	90	68	51	39	31	11000	3600	512	53
2926	PP, KR	0,707	209	169	150	131	98	70	48	32	21	9550	3600	368	84
Statistické zpracování:															
Průměr:		0,707	372	261	208	166	109	74	51	38	27	7688	1313	273	68
Minimum:		0,707	118	104	94	82	57	30	15	11	7	1476	60	38	28
Maximum:		0,707	1187	688	485	301	171	120	93	75	62	11000	3600	1090	347
Sm. odchylka:		0,000	208	120	79	49	25	19	15	13	12	3439	1356	206	42
85% kvantil:		0,707	552	372	290	217	140	91	65	49	36	3442	157	112	44

II/308 Slatina – hr. okr. Rychnov n. K., SO 101.3, km 8,500 - 11,426, délka 2926 m, pravý pruh - sanovaný okraj (nová konstrukce)

Poloměr zat. desky: 150 mm

Referenční teplota: 20°C

Normováno na: 50 kN

Staničení [m]	Jízdní pruh	Zatížení [MPa]	Naměřené průhyby [μm]									Moduly pružnosti [MPa]			
			0	300	450	600	900	1200	1500	1800	2100	ACO [12 cm]	Recyklace [20 cm]	SDA [40 cm]	Podloží PII
50% kvantil:		0,707	321	238	192	156	110	72	50	37	26	9303	505	198	58

II/308 Slatina – hr. okr. Rychnov n. K., SO 101.3, km 8,500 - 11,426, délka 2926 m, pravý pruh - sanovaný okraj (nová konstrukce)

Návrhová úroveň porušení: D1

Délka návrhového období: 25

Intenzita dopravy: 1196 TNV/24hod

Celkový počet přejezdů: 5 456 750 TNV

Chyby

Staničení [m]	Jízdní pruh	Zbytková životnost [rok]	Tloušťka zesílení [cm]	Klasifik. třída	Kritická vrstva	TNV lim	Relativní porušení	TNV po zes.	Rel. por. po zes.	Eps1	Eps2	Eps3	EpsZ	Průměr [%]	Průměr [um]
0	PP, KR	1	9	5	1	250254	21,805	7701571	0,709	2,61E-04	1,98E-04	1,56E-04	-3,95E-04	5,56	4,80
51	PP, KR	25	0	1	0	99999999	0,055	99999999	0,055	2,20E-05	4,48E-05	4,89E-05	-1,36E-04	6,54	5,65
101	PP, KR	0	17	5	1	2660	2051,410	7760149	0,703	6,47E-04	5,37E-04	1,54E-04	-4,23E-04	14,27	9,37
115	PP, KR	0	15	5	1	6181	882,826	6478115	0,842	5,47E-04	5,04E-04	1,09E-04	-3,15E-04	22,34	14,83
152	PP, KR	1	10	5	1	172245	31,680	8123138	0,672	2,81E-04	1,80E-04	1,41E-04	-3,56E-04	3,95	2,34
200	PP, KR	3	5	5	1	725775	7,519	6742946	0,809	2,11E-04	2,13E-05	1,00E-04	-2,78E-04	3,66	2,45
250	PP, KR	25	0	1	0	27179124	0,201	27179124	0,201	7,53E-05	1,09E-04	8,99E-05	-2,28E-04	0,98	0,56
301	PP, KR	2	7	5	1	620177	8,799	7670679	0,711	2,17E-04	1,48E-04	1,37E-04	-3,45E-04	3,43	2,20
351	PP, KR	25	0	1	0	19051838	0,286	19051838	0,286	1,10E-04	1,44E-04	4,28E-05	-1,20E-04	6,55	1,02
401	PP, KR	25	0	1	0	24516151	0,223	24516151	0,223	6,42E-05	1,49E-04	9,10E-05	-2,32E-04	4,56	2,02
450	PP, KR	25	0	1	0	20610259	0,265	20610259	0,265	1,06E-04	8,09E-05	9,31E-05	-2,40E-04	2,05	1,95
500	PP, KR	11	4	3	1	2750179	1,984	6818355	0,800	1,61E-04	2,26E-04	9,18E-05	-2,37E-04	1,67	1,41
550	PP, KR	25	0	1	0	7164201	0,762	7164201	0,762	1,33E-04	1,16E-04	9,46E-05	-2,36E-04	1,79	1,33
600	PP, KR	2	6	5	1	421645	12,942	6578979	0,829	2,35E-04	0,00E+00	6,33E-05	-2,25E-04	3,44	3,02
651	PP, KR	7	6	4	1	1922900	2,838	7050290	0,774	1,73E-04	2,27E-04	9,86E-05	-2,51E-04	7,11	2,15
715	PP, KR	0	12	5	1	28967	188,378	6742973	0,809	4,01E-04	1,76E-04	1,14E-04	-3,10E-04	11,31	4,45
750	PP, KR	12	3	3	1	3123032	1,747	8465820	0,645	1,57E-04	2,37E-04	1,07E-04	-2,79E-04	3,66	1,62
800	PP, KR	2	6	5	1	595649	9,161	8645905	0,631	2,19E-04	0,00E+00	1,11E-04	-3,41E-04	4,71	5,02
851	PP, KR	14	2	3	4	3472654	1,571	7386959	0,739	1,39E-04	1,99E-04	1,37E-04	-3,43E-04	2,69	1,95
854	PP, KR	9	3	4	1	2281927	2,391	8675575	0,629	1,68E-04	0,00E+00	8,02E-05	-2,63E-04	2,87	2,93
900	PP, KR	0	12	5	1	91672	59,525	7076397	0,771	3,19E-04	2,58E-04	1,77E-04	-4,42E-04	4,14	3,02
950	PP, KR	3	5	5	1	666092	8,192	6510080	0,838	2,14E-04	0,00E+00	1,09E-04	-3,25E-04	2,42	1,80
1001	PP, KR	0	11	5	1	63446	86,006	7984302	0,683	3,43E-04	0,00E+00	1,02E-04	-3,20E-04	4,92	5,02
1050	PP, KR	3	5	5	1	774294	7,047	7678585	0,711	2,08E-04	0,00E+00	8,51E-05	-2,60E-04	4,31	2,99
1100	PP, KR	4	6	5	1	956881	5,703	7173987	0,761	1,99E-04	2,06E-04	1,49E-04	-3,73E-04	3,32	2,63
1150	PP, KR	0	10	5	1	81853	66,665	6990720	0,781	3,26E-04	5,51E-05	1,35E-04	-3,69E-04	6,48	4,77
1201	PP, KR	3	6	5	1	881117	6,193	6443029	0,847	2,03E-04	1,95E-04	1,39E-04	-3,48E-04	4,65	3,66
1250	PP, KR	25	0	1	0	99999999	0,055	99999999	0,055	2,45E-05	5,93E-05	4,22E-05	-1,11E-04	7,10	1,73
1300	PP, KR	25	0	1	0	91263854	0,060	91263854	0,060	8,01E-05	1,29E-04	5,39E-05	-1,43E-04	1,72	0,88
1350	PP, KR	25	0	1	0	99999999	0,055	99999999	0,055	2,45E-05	6,29E-05	5,34E-05	-1,42E-04	1,11	0,74
1401	PP, KR	25	0	1	0	99999999	0,055	99999999	0,055	4,31E-05	6,83E-05	6,36E-05	-1,65E-04	2,16	1,20
1450	PP, KR	25	0	1	0	99999999	0,055	99999999	0,055	4,45E-05	1,08E-04	6,22E-05	-1,68E-04	2,19	0,89
1500	PP, KR	25	0	1	0	33875443	0,161	33875443	0,161	7,76E-05	1,44E-04	8,30E-05	-2,18E-04	0,69	0,35
1550	PP, KR	25	0	1	0	99999999	0,055	99999999	0,055	2,60E-05	7,40E-05	3,80E-05	-1,10E-04	2,22	1,41
1600	PP, KR	25	0	1	0	99999999	0,055	99999999	0,055	2,44E-05	6,58E-05	6,30E-05	-1,71E-04	3,02	3,60

II/308 Slatina – hr. okr. Rychnov n. K., SO 101.3, km 8,500 - 11,426, délka 2926 m, pravý pruh - sanovaný okraj (nová konstrukce)

Návrhová úroveň porušení: D1

Délka návrhového období: 25

Intenzita dopravy: 1196 TNV/24hod

Celkový počet přejezdů: 5 456 750 TNV

Chyby

Staničení [m]	Jízdní pruh	Zbytková životnost [rok]	Tloušťka zesílení [cm]	Klasifik. třída	Kritická vrstva	TNV lim	Relativní porušení	TNV po zes.	Rel. por. po zes.	Eps1	Eps2	Eps3	EpsZ	Průměr [%]	Průměr [um]
1650	PP, KR	25	0	1	0	55316935	0,099	55316935	0,099	4,17E-05	8,04E-05	7,51E-05	-1,97E-04	5,43	4,75
1700	PP, KR	25	0	1	0	10576028	0,516	10576028	0,516	8,67E-05	8,16E-05	1,03E-04	-2,75E-04	1,89	1,84
1750	PP, KR	25	0	1	0	11806720	0,462	11806720	0,462	9,72E-05	1,39E-04	1,06E-04	-2,69E-04	1,44	1,10
1800	PP, KR	25	0	1	0	14263147	0,383	14263147	0,383	1,16E-04	2,10E-04	8,05E-05	-2,18E-04	2,18	1,27
1850	PP, KR	25	0	1	0	99999999	0,055	99999999	0,055	5,04E-05	1,23E-04	8,91E-06	-3,88E-05	2,00	0,96
1913	PP, KR	25	0	1	0	18638394	0,293	18638394	0,293	1,03E-04	9,43E-05	9,64E-05	-2,45E-04	3,33	1,62
1950	PP, KR	25	0	1	0	99999999	0,055	99999999	0,055	5,17E-05	1,23E-04	3,88E-05	-1,24E-04	5,09	3,04
2000	PP, KR	25	0	1	0	24225201	0,225	24225201	0,225	1,04E-04	1,54E-04	8,18E-05	-2,13E-04	2,56	1,18
2050	PP, KR	13	2	3	1	3274480	1,666	7697654	0,709	1,56E-04	5,12E-05	1,02E-04	-2,74E-04	0,72	0,59
2100	PP, KR	23	1	2	4	5952267	0,917	7841402	0,696	1,31E-04	1,16E-04	1,20E-04	-3,08E-04	2,74	1,80
2150	PP, KR	15	3	3	1	3957859	1,379	7939083	0,687	1,50E-04	1,78E-04	1,33E-04	-3,33E-04	1,15	1,36
2200	PP, KR	25	0	1	0	87870670	0,062	87870670	0,062	3,81E-05	9,04E-05	6,73E-05	-1,80E-04	1,06	1,14
2250	PP, KR	25	0	1	0	33644888	0,162	33644888	0,162	7,16E-05	1,44E-04	8,18E-05	-2,18E-04	1,43	1,23
2300	PP, KR	6	4	4	1	1421227	3,839	7513575	0,726	1,84E-04	7,36E-05	1,13E-04	-2,96E-04	0,43	0,28
2350	PP, KR	19	1	3	1	4876095	1,119	7521260	0,726	1,44E-04	0,00E+00	4,25E-05	-1,45E-04	2,21	0,91
2400	PP, KR	25	0	1	0	75367286	0,072	75367286	0,072	5,45E-05	8,61E-05	7,28E-05	-1,86E-04	4,57	2,48
2452	PP, KR	25	0	1	0	99999999	0,055	99999999	0,055	2,12E-05	3,42E-05	3,79E-05	-1,05E-04	8,01	5,04
2500	PP, KR	25	0	1	0	99999999	0,055	99999999	0,055	2,62E-05	7,83E-05	5,00E-05	-1,44E-04	3,87	2,91
2550	PP, KR	25	0	1	0	99999999	0,055	99999999	0,055	2,49E-05	6,15E-05	3,73E-05	-9,96E-05	8,72	3,32
2600	PP, KR	25	0	1	0	99999999	0,055	99999999	0,055	2,65E-05	7,84E-05	3,27E-05	-1,02E-04	3,69	3,20
2650	PP, KR	25	0	1	0	99999999	0,055	99999999	0,055	2,72E-05	8,55E-05	4,48E-06	-2,31E-05	1,31	1,20
2701	PP, KR	25	0	1	0	99999999	0,055	99999999	0,055	2,24E-05	4,37E-05	4,27E-05	-1,13E-04	8,97	4,94
2750	PP, KR	25	0	1	0	99999999	0,055	99999999	0,055	4,97E-05	9,92E-05	5,51E-05	-1,46E-04	0,65	0,43
2800	PP, KR	25	0	1	0	56982453	0,096	56982453	0,096	7,82E-05	1,45E-04	7,51E-05	-1,96E-04	4,43	1,10
2850	PP, KR	25	0	1	0	99999999	0,055	99999999	0,055	2,53E-05	6,81E-05	4,85E-05	-1,31E-04	3,63	2,71
2900	PP, KR	25	0	1	0	99999999	0,055	99999999	0,055	2,30E-05	5,18E-05	5,17E-05	-1,39E-04	4,73	4,47
2926	PP, KR	25	0	1	0	99999999	0,055	99999999	0,055	2,56E-05	8,23E-05	3,72E-05	-1,16E-04	0,51	0,36

Statistické zpracování:

Průměr:	17	3	2	1	41156840	56,108	43638131	0,397	1,36E-04	1,18E-04	8,40E-05	-2,27E-04	4,04	2,60
Minimum:	0	0	1	0	2660	0,055	6443029	0,055	2,12E-05	0,00E+00	4,48E-06	-4,42E-04	0,43	0,28
Maximum:	25	17	5	4	99999999	2051,410	99999999	0,847	6,47E-04	5,37E-04	1,77E-04	-2,31E-05	22,34	14,83
Sm. odchylka:	10	4	2	1	43809357	279,558	41594406	0,319	1,25E-04	9,88E-05	3,80E-05	9,61E-05	3,53	2,30
85% kvantil:	2	6	5	1	599328	9,107	7089568	0,770	2,19E-04	1,98E-04	1,31E-04	-3,40E-04	6,54	4,71

II/308 Slatina – hr. okr. Rychnov n. K., SO 101.3, km 8,500 - 11,426, délka 2926 m, pravý pruh - sanovaný okraj (nová konstrukce)

Návrhová úroveň porušení: D1

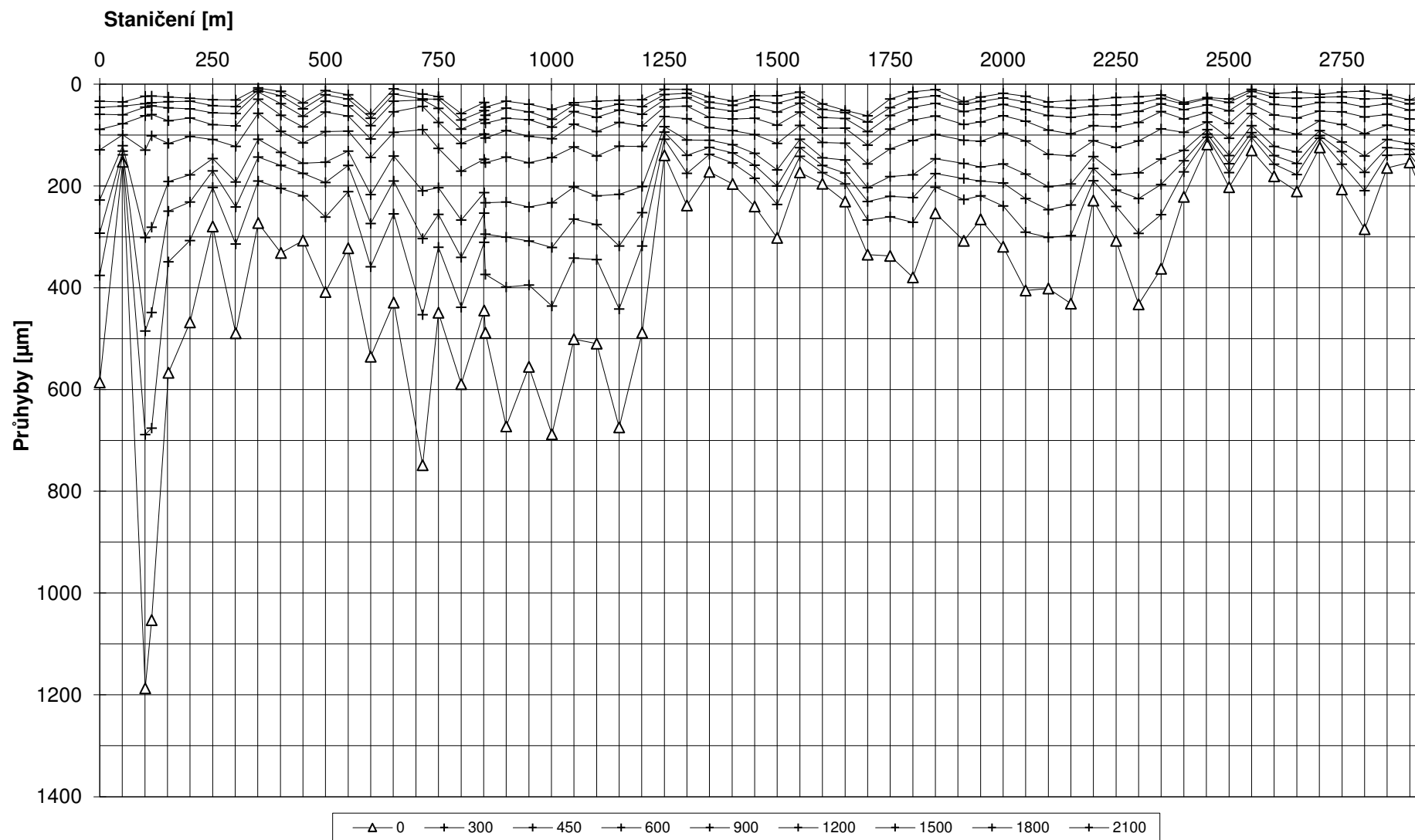
Délka návrhového období: 25

Intenzita dopravy: 1196 TNV/24hod

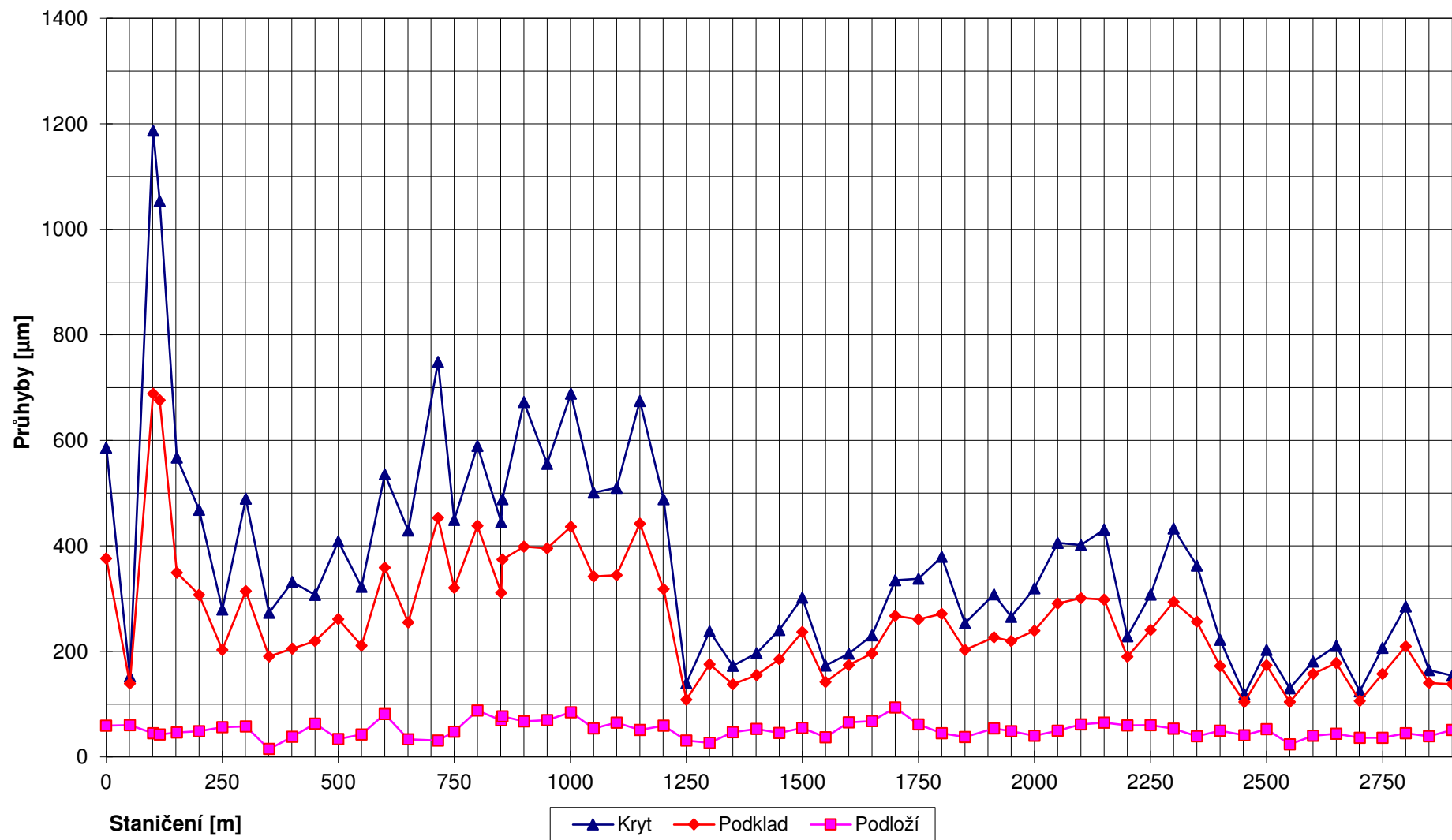
Celkový počet přejezdů: 5 456 750 TNV

Staničení [m]	Jízdní pruh	Zbytková životnost [rok]	Tloušťka zesílení [cm]	Klasifik. třída	Kritická vrstva	TNV lim	Relativní porušení	TNV po zes.	Rel. por. po zes.	Chyby					
										Eps1	Eps2	Eps3	EpsZ	Průměr [%]	Průměr [um]
50% kvantil:		25	0	1	0	18845116	0,290	18845116	0,290	1,04E-04	9,24E-05	8,24E-05	-2,26E-04	3,38	1,95

**Průběh průhybů na všech snímačích II/308 Slatina – hr. okr. Rychnov n. K.,
SO 101.3, km 8,500 - 11,426, délka 2926 m, pravý pruh - sanovaný okraj (nová konstrukce)**



**Průběh průhybů krytu, podkladu a podloží II/308 Slatina – hr. okr. Rychnov n. K.,
SO 101.3, km 8,500 - 11,426, délka 2926 m, pravý pruh - sanovaný okraj (nová konstrukce)**



II/308 Slatina – hr. okr. Rychnov n. K., SO 101.3, km 11,426 - 8,500, délka 2926 m, levý pruh - původní konstrukce

Poloměr zat. desky: 150 mm

Referenční teplota: 20°C

Normováno na: 50 kN

Staničení [m]	Jízdní pruh	Zatížení [MPa]	Naměřené průhyby [μm]									Moduly pružnosti [MPa]			
			0	300	450	600	900	1200	1500	1800	2100	ACO [12 cm]	Recyklace [20 cm]	SDA [20 cm]	Podloží PIII
0	LP, JS	0,707	141	108	95	85	65	49	37	27	18	11000	2714	1492	82
200	LP, JS	0,707	129	109	100	90	71	53	36	27	20	11000	3600	1600	75
400	LP, JS	0,707	174	149	136	123	96	68	46	28	18	11000	3600	371	64
600	LP, JS	0,707	423	303	241	189	126	84	58	40	27	7803	122	1600	46
800	LP, JS	0,707	263	215	184	158	112	76	52	36	23	11000	1750	274	63
1000	LP, JS	0,707	283	221	185	149	96	60	40	25	12	11000	986	257	86
1200	LP, JS	0,707	264	212	190	170	134	103	81	62	49	11000	1032	1108	34
1400	LP, JS	0,707	233	173	145	123	89	61	41	29	21	10059	875	545	70
1600	LP, JS	0,707	175	117	93	73	45	25	14	8	4	5749	2041	299	115
1800	LP, JS	0,707	535	373	279	214	127	75	50	37	29	5884	70	1600	51
2000	LP, JS	0,707	363	284	242	202	137	89	58	42	33	11000	498	157	49
2200	LP, JS	0,707	359	261	216	182	125	81	53	36	28	5229	720	204	53
2400	LP, JS	0,707	208	145	114	89	55	32	18	11	7	10201	927	337	150
2600	LP, JS	0,707	210	172	154	136	105	75	55	39	29	11000	3078	276	55
2800	LP, JS	0,707	356	267	217	172	110	68	46	30	18	11000	231	226	63
Statistické zpracování:															
Průměr:		0,707	274	207	173	144	100	67	46	32	22	9595	1483	690	70
Minimum:		0,707	129	108	93	73	45	25	14	8	4	5229	70	157	34
Maximum:		0,707	535	373	279	214	137	103	81	62	49	11000	3600	1600	150
Sm. odchylka:		0,000	110	76	57	44	28	20	16	12	11	2148	1197	576	28
85% kvantil:		0,707	363	282	239	188	127	84	58	40	29	6076	258	229	49
50% kvantil:		0,707	263	212	184	149	105	68	46	30	21	11000	986	337	63

II/308 Slatina – hr. okr. Rychnov n. K., SO 101.3, km 11,426 - 8,500, délka 2926 m, levý pruh - původní konstrukce

Návrhová úroveň porušení: D1

Délka návrhového období: 25

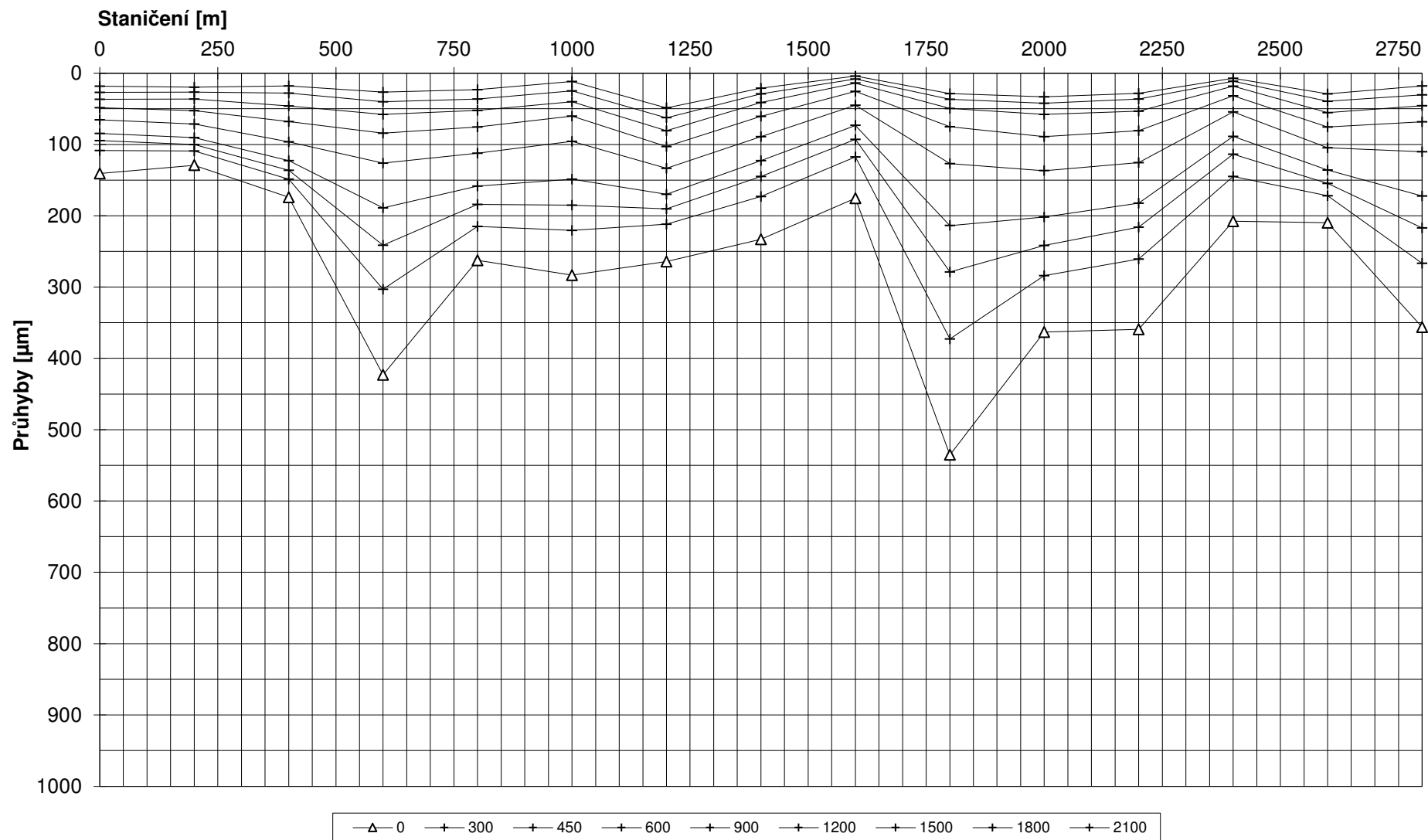
Intenzita dopravy: 1196 TNV/24hod

Celkový počet přejezdů: 5 456 750 TNV

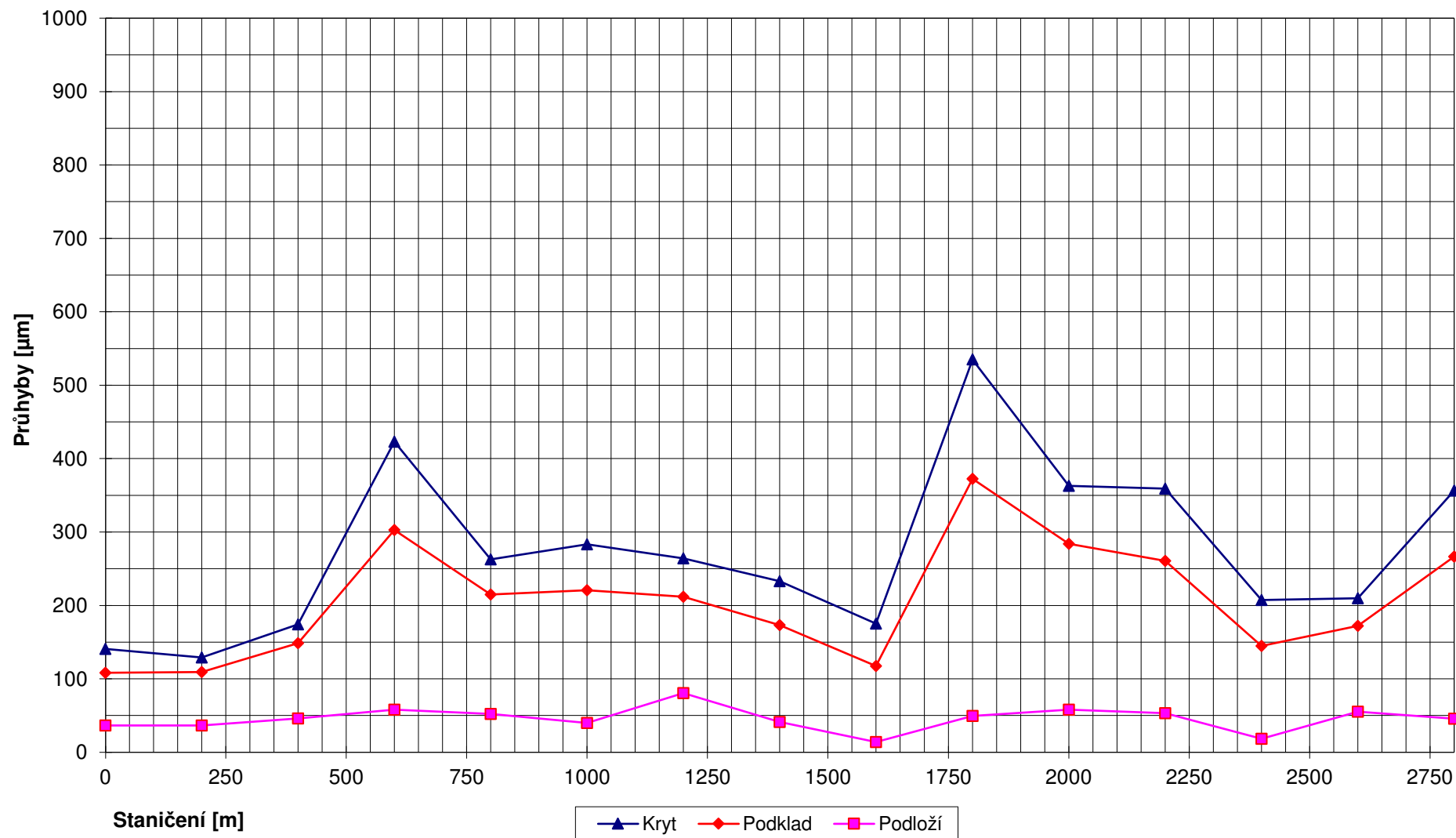
Chyby

Staničení [m]	Jízdní pruh	Zbytková životnost [rok]	Tloušťka zesílení [cm]	Klasifik. třída	Kritická vrstva	TNV lim	Relativní porušení	TNV po zes.	Rel. por. po zes.	Eps1	Eps2	Eps3	EpsZ	Průměr [%]	Průměr [um]
0	LP, JS	25	0	1	0	99999999	0,055	99999999	0,055	2,82E-05	3,70E-05	5,46E-05	-1,33E-04	0,73	0,36
200	LP, JS	25	0	1	0	99999999	0,055	99999999	0,055	2,12E-05	3,48E-05	5,10E-05	-1,26E-04	4,64	2,97
400	LP, JS	25	0	1	0	89500664	0,061	89500664	0,061	2,48E-05	6,54E-05	7,47E-05	-1,79E-04	8,14	4,27
600	LP, JS	11	2	3	1	2949834	1,850	6924897	0,788	1,59E-04	0,00E+00	8,70E-05	-2,74E-04	1,00	0,84
800	LP, JS	25	0	1	0	31302183	0,174	31302183	0,174	5,31E-05	1,22E-04	8,81E-05	-2,21E-04	2,86	1,71
1000	LP, JS	25	0	1	0	44496093	0,123	44496093	0,123	7,75E-05	1,56E-04	8,00E-05	-2,06E-04	3,44	1,89
1200	LP, JS	25	0	1	0	24701706	0,221	24701706	0,221	5,77E-05	4,95E-05	9,01E-05	-2,32E-04	1,69	1,53
1400	LP, JS	25	0	1	0	21950635	0,249	21950635	0,249	7,01E-05	7,64E-05	1,02E-04	-2,37E-04	2,39	0,90
1600	LP, JS	25	0	1	0	99999999	0,055	99999999	0,055	4,45E-05	1,04E-04	3,94E-05	-1,05E-04	1,08	0,27
1800	LP, JS	2	6	5	1	530881	10,279	7670467	0,711	2,24E-04	0,00E+00	8,88E-05	-2,95E-04	5,85	2,82
2000	LP, JS	9	4	4	4	2256828	2,418	7545766	0,723	1,01E-04	1,54E-04	1,62E-04	-3,74E-04	5,39	3,07
2200	LP, JS	9	4	4	4	2272038	2,402	8616450	0,633	1,06E-04	1,59E-04	1,65E-04	-3,74E-04	4,05	2,00
2400	LP, JS	25	0	1	0	99999999	0,055	99999999	0,055	7,48E-05	1,22E-04	7,09E-05	-1,69E-04	2,59	0,38
2600	LP, JS	25	0	1	0	45944527	0,119	45944527	0,119	3,00E-05	7,67E-05	8,52E-05	-2,05E-04	1,82	0,92
2800	LP, JS	14	2	3	4	3643469	1,498	6956218	0,784	1,21E-04	1,06E-04	1,42E-04	-3,40E-04	2,23	1,06
Statistické zpracování:															
Průměr:		20	1	2	1	44636590	1,307	46373973	0,320	7,96E-05	8,41E-05	9,20E-05	-2,31E-04	3,19	1,67
Minimum:		2	0	1	0	530881	0,055	6924897	0,055	2,12E-05	0,00E+00	3,94E-05	-3,74E-04	0,73	0,27
Maximum:		25	6	5	4	99999999	10,279	99999999	0,788	2,24E-04	1,59E-04	1,65E-04	-1,05E-04	8,14	4,27
Sm. odchylka:		8	2	1	2	40265069	2,549	38471791	0,296	5,43E-05	5,15E-05	3,61E-05	8,30E-05	2,01	1,14
85% kvantil:		9	4	4	4	2339818	2,347	7558236	0,722	1,19E-04	1,51E-04	1,38E-04	-3,36E-04	5,32	2,95
50% kvantil:		25	0	1	0	31302183	0,174	31302183	0,174	7,01E-05	7,67E-05	8,70E-05	-2,21E-04	2,59	1,53

**Průběh průhybů na všech snímačích II/308 Slatina – hr. okr. Rychnov n. K.,
SO 101.3, km 11,426 - 8,500, délka 2926 m, levý pruh - původní konstrukce**



**Průběh průhybů krytu, podkladu a podloží II/308 Slatina – hr. okr. Rychnov n. K.,
SO 101.3, km 11,426 - 8,500, délka 2926 m, levý pruh - původní konstrukce**



II/308 Slatina – hr. okr. Rychnov n. K., SO 101.3, km 11,426 - 8,500, délka 2926 m, levý pruh - sanovaný okraj (nová konstrukce)

Poloměr zat. desky: 150 mm

Referenční teplota: 20°C

Normováno na: 50 kN

Staničení [m]	Jízdní pruh	Zatížení [MPa]	Naměřené průhyby [μm]									Moduly pružnosti [MPa]			
			0	300	450	600	900	1200	1500	1800	2100	ACO [12 cm]	Recyklace [20 cm]	SDA [40 cm]	Podloží PII
0	LP, KR	0,707	210	160	136	117	84	60	43	31	29	11000	1315	294	68
50	LP, KR	0,707	152	136	122	108	83	61	43	31	29	11000	3600	386	64
101	LP, KR	0,707	135	114	102	92	73	55	39	28	24	11000	3600	621	70
150	LP, KR	0,707	163	135	119	106	80	55	40	27	17	11000	3600	191	83
200	LP, KR	0,707	168	130	119	104	78	55	36	24	18	11000	3600	156	91
250	LP, KR	0,707	144	120	108	99	76	55	37	25	19	11000	3600	374	78
300	LP, KR	0,707	153	135	119	101	70	45	29	18	12	11000	3600	168	86
350	LP, KR	0,707	324	264	225	185	114	69	41	24	20	11000	995	136	31
400	LP, KR	0,707	173	135	120	105	80	57	40	28	19	9235	3600	199	82
450	LP, KR	0,707	291	212	167	137	99	73	58	48	40	11000	1610	1600	43
500	LP, KR	0,707	458	341	262	213	136	86	61	45	43	9277	60	828	43
550	LP, KR	0,707	349	257	210	169	114	75	52	37	22	8798	402	147	59
600	LP, KR	0,707	518	376	306	229	149	96	65	47	30	7923	71	262	44
650	LP, KR	0,707	447	329	261	211	140	98	68	52	49	9594	60	1485	36
700	LP, KR	0,707	363	282	235	190	132	90	64	46	36	11000	302	175	46
750	LP, KR	0,707	326	247	198	158	102	69	46	32	20	11000	336	151	67
800	LP, KR	0,707	415	312	252	205	135	88	60	44	36	11000	97	318	46
850	LP, KR	0,707	433	316	248	195	123	74	49	33	20	7880	208	109	61
900	LP, KR	0,707	321	250	206	169	108	68	44	29	15	11000	729	165	84
950	LP, KR	0,707	446	319	245	184	110	68	46	33	20	8672	60	537	61
1000	LP, KR	0,707	386	293	228	187	116	70	43	28	16	11000	230	193	71
1050	LP, KR	0,707	324	213	169	138	93	63	42	27	18	3623	712	188	73
1100	LP, KR	0,707	413	310	243	189	111	66	41	26	17	11000	103	124	73
1150	LP, KR	0,707	189	154	143	130	104	81	62	47	35	11000	3600	353	47
1201	LP, KR	0,707	212	190	177	165	138	112	90	73	63	11000	3600	532	27
1250	LP, KR	0,707	208	190	176	163	129	99	76	61	46	11000	3600	292	36
1300	LP, KR	0,707	294	234	201	173	117	78	53	37	29	11000	1180	279	64
1350	LP, KR	0,707	271	205	168	134	88	57	36	25	18	11000	728	120	88
1400	LP, KR	0,707	282	223	193	162	112	74	48	33	23	11000	1316	269	75
1450	LP, KR	0,707	259	208	182	159	120	88	64	47	37	11000	1504	190	47
1500	LP, KR	0,707	221	189	170	153	118	93	73	57	46	11000	3207	246	40
1550	LP, KR	0,707	172	146	128	113	82	57	38	25	13	11000	3600	396	100
1600	LP, KR	0,707	244	171	129	100	56	32	18	11	8	11000	491	331	165
1650	LP, KR	0,707	150	114	95	77	47	30	21	16	10	4737	2821	273	149
1700	LP, KR	0,707	201	172	153	135	99	71	50	34	26	11000	3600	475	76

II/308 Slatina – hr. okr. Rychnov n. K., SO 101.3, km 11,426 - 8,500, délka 2926 m, levý pruh - sanovaný okraj (nová konstrukce)

Poloměr zat. desky: 150 mm

Referenční teplota: 20°C

Normováno na: 50 kN

Staničení [m]	Jízdní pruh	Zatížení [MPa]	Naměřené průhyby [μm]									Moduly pružnosti [MPa]			
			0	300	450	600	900	1200	1500	1800	2100	ACO [12 cm]	Recyklace [20 cm]	SDA [40 cm]	Podloží PII
1751	LP, KR	0,707	484	344	256	201	120	75	53	39	28	7386	60	595	53
1800	LP, KR	0,707	361	283	229	187	121	76	52	37	25	11000	383	199	61
1850	LP, KR	0,707	538	386	305	239	143	99	73	58	40	6916	60	568	38
1900	LP, KR	0,707	433	315	248	200	132	91	65	47	41	9100	75	879	41
1950	LP, KR	0,707	287	227	195	164	114	76	52	37	27	11000	1132	297	64
2000	LP, KR	0,707	505	353	283	212	130	82	57	45	35	7316	60	543	47
2050	LP, KR	0,707	259	208	183	159	117	83	59	40	25	8846	2303	376	63
2100	LP, KR	0,707	446	323	265	213	139	94	65	46	34	7474	212	153	45
2150	LP, KR	0,707	625	441	332	250	148	88	55	40	29	5550	60	167	49
2200	LP, KR	0,707	449	295	226	177	112	71	42	30	25	3730	335	121	65
2252	LP, KR	0,707	690	444	317	227	117	69	47	38	28	3634	60	161	59
2300	LP, KR	0,707	467	323	252	195	115	69	45	31	22	5926	203	105	65
2350	LP, KR	0,707	761	416	277	197	107	59	39	28	16	1597	118	98	71
2400	LP, KR	0,707	446	343	288	224	144	86	50	34	22	11000	243	158	63
2450	LP, KR	0,707	404	306	249	203	135	93	71	54	49	11000	73	1313	36
2500	LP, KR	0,707	273	215	177	146	97	58	35	21	18	11000	1137	58	112
2550	LP, KR	0,707	308	241	203	172	121	89	65	48	39	11000	564	225	46
2601	LP, KR	0,707	260	203	177	152	111	78	56	41	29	10385	1380	158	57
2652	LP, KR	0,707	1198	840	580	350	144	67	53	51	47	2087	60	25	74
2705	LP, KR	0,707	1262	677	391	252	109	58	34	29	20	969	60	48	78
2750	LP, KR	0,707	369	261	215	172	108	66	41	28	14	4496	819	168	84
2807	LP, KR	0,707	1102	700	459	280	116	69	55	51	50	1741	60	44	66
2850	LP, KR	0,707	373	287	239	197	135	93	64	46	29	10768	361	136	48
Statistické zpracování:															
Průměr:		0,707	381	276	218	173	111	73	51	37	28	8960	1234	330	65
Minimum:		0,707	135	114	95	77	47	30	18	11	8	969	60	25	27
Maximum:		0,707	1262	840	580	350	149	112	90	73	63	11000	3600	1600	165
Sm. odchylka:		0,000	233	138	86	50	23	16	14	12	12	2975	1376	322	25
85% kvantil:		0,707	493	348	280	213	136	92	65	48	40	5184	60	123	43
50% kvantil:		0,707	325	253	208	172	114	72	50	35	25	11000	527	199	64

II/308 Slatina – hr. okr. Rychnov n. K., SO 101.3, km 11,426 - 8,500, délka 2926 m, levý pruh - sanovaný okraj (nová konstrukce

Návrhová úroveň porušení: D1

Délka návrhového období: 25

Intenzita dopravy: 1196 TNV/24hod

Celkový počet přejezdů: 5 456 750 TNV

Chyby

Staničení [m]	Jízdní pruh	Zbytková životnost [rok]	Tloušťka zesílení [cm]	Klasifik. třída	Kritická vrstva	TNV lim	Relativní porušení	TNV po zes.	Rel. por. po zes.	Eps1	Eps2	Eps3	EpsZ	Průměr [%]	Průměr [um]
0	LP, KR	25	0	1	0	99999999	0,055	99999999	0,055	5,57E-05	8,62E-05	6,82E-05	-1,72E-04	4,05	1,66
50	LP, KR	25	0	1	0	99999999	0,055	99999999	0,055	2,38E-05	5,68E-05	5,16E-05	-1,36E-04	6,92	4,81
101	LP, KR	25	0	1	0	99999999	0,055	99999999	0,055	2,27E-05	4,63E-05	4,48E-05	-1,18E-04	4,69	2,93
150	LP, KR	25	0	1	0	99999999	0,055	99999999	0,055	2,52E-05	6,74E-05	4,74E-05	-1,28E-04	3,53	2,17
200	LP, KR	25	0	1	0	99999999	0,055	99999999	0,055	2,56E-05	6,97E-05	4,36E-05	-1,20E-04	3,39	1,90
250	LP, KR	25	0	1	0	99999999	0,055	99999999	0,055	2,39E-05	5,64E-05	4,81E-05	-1,26E-04	6,70	3,66
300	LP, KR	25	0	1	0	99999999	0,055	99999999	0,055	2,63E-05	7,43E-05	2,63E-05	-8,23E-05	5,16	3,91
350	LP, KR	25	0	1	0	89174515	0,061	89174515	0,061	8,05E-05	1,73E-04	2,54E-05	-9,09E-05	8,05	4,56
400	LP, KR	25	0	1	0	99999999	0,055	99999999	0,055	2,41E-05	6,89E-05	4,94E-05	-1,33E-04	1,08	0,68
450	LP, KR	25	0	1	0	19476645	0,280	19476645	0,280	1,09E-04	0,00E+00	4,98E-05	-1,62E-04	2,99	1,88
500	LP, KR	10	3	4	1	2511404	2,173	9556304	0,571	1,64E-04	0,00E+00	7,19E-05	-2,35E-04	4,91	3,76
550	LP, KR	25	0	1	0	13297132	0,410	13297132	0,410	1,16E-04	1,49E-04	1,04E-04	-2,62E-04	1,44	0,89
600	LP, KR	5	4	4	1	1317065	4,143	7889001	0,692	1,87E-04	2,32E-05	1,17E-04	-3,31E-04	1,49	2,41
650	LP, KR	12	2	3	1	3126935	1,745	7651915	0,713	1,57E-04	0,00E+00	5,59E-05	-2,00E-04	4,00	2,86
700	LP, KR	25	0	1	0	8051440	0,678	8051440	0,678	1,12E-04	1,21E-04	1,14E-04	-2,90E-04	2,81	2,22
750	LP, KR	25	0	1	0	19608511	0,278	19608511	0,278	1,09E-04	1,31E-04	9,39E-05	-2,40E-04	1,29	1,14
800	LP, KR	24	1	2	1	6093316	0,896	9022305	0,605	1,38E-04	2,27E-05	9,98E-05	-2,82E-04	2,90	1,88
850	LP, KR	12	2	3	1	3178143	1,717	7067448	0,772	1,57E-04	1,74E-04	1,13E-04	-2,92E-04	1,58	0,96
900	LP, KR	25	0	1	0	51228050	0,107	51228050	0,107	8,99E-05	1,70E-04	6,28E-05	-1,77E-04	2,33	1,36
950	LP, KR	7	3	4	1	1879950	2,903	7481876	0,729	1,74E-04	0,00E+00	7,60E-05	-2,31E-04	1,23	0,72
1000	LP, KR	25	0	1	0	8995376	0,607	8995376	0,607	1,27E-04	1,66E-04	9,23E-05	-2,45E-04	1,94	1,57
1050	LP, KR	25	0	1	0	18166319	0,300	18166319	0,300	1,11E-04	1,52E-04	9,37E-05	-2,35E-04	0,89	0,42
1100	LP, KR	19	1	3	1	4801446	1,136	7179461	0,760	1,44E-04	1,02E-04	9,14E-05	-2,50E-04	1,18	0,64
1150	LP, KR	25	0	1	0	99999999	0,055	99999999	0,055	2,39E-05	6,03E-05	5,89E-05	-1,59E-04	1,53	1,38
1201	LP, KR	25	0	1	0	96258185	0,057	96258185	0,057	2,26E-05	5,38E-05	6,13E-05	-1,77E-04	2,56	3,34
1250	LP, KR	25	0	1	0	79426008	0,069	79426008	0,069	2,42E-05	6,58E-05	6,68E-05	-1,84E-04	3,25	4,57
1300	LP, KR	25	0	1	0	59415987	0,092	59415987	0,092	6,88E-05	1,40E-04	7,12E-05	-1,95E-04	4,21	2,50
1350	LP, KR	25	0	1	0	71681201	0,076	71681201	0,076	8,41E-05	1,39E-04	6,95E-05	-1,82E-04	2,98	1,34
1400	LP, KR	25	0	1	0	99999999	0,055	99999999	0,055	6,47E-05	1,37E-04	5,91E-05	-1,68E-04	2,85	1,41
1450	LP, KR	25	0	1	0	36711130	0,149	36711130	0,149	5,43E-05	1,04E-04	8,29E-05	-2,14E-04	1,90	1,14
1500	LP, KR	25	0	1	0	76082961	0,072	76082961	0,072	2,80E-05	7,20E-05	6,85E-05	-1,85E-04	2,46	2,23
1550	LP, KR	25	0	1	0	99999999	0,055	99999999	0,055	2,62E-05	7,52E-05	3,61E-05	-1,07E-04	4,95	2,63
1600	LP, KR	25	0	1	0	38130274	0,143	38130274	0,143	9,54E-05	1,32E-04	4,58E-05	-1,24E-04	3,51	0,86
1650	LP, KR	25	0	1	0	99999999	0,055	99999999	0,055	2,61E-05	7,39E-05	4,22E-05	-1,11E-04	7,23	3,90
1700	LP, KR	25	0	1	0	99999999	0,055	99999999	0,055	2,64E-05	7,99E-05	4,12E-05	-1,24E-04	2,78	2,16

II/308 Slatina – hr. okr. Rychnov n. K., SO 101.3, km 11,426 - 8,500, délka 2926 m, levý pruh - sanovaný okraj (nová konstrukce)

Návrhová úroveň porušení: D1

Délka návrhového období: 25

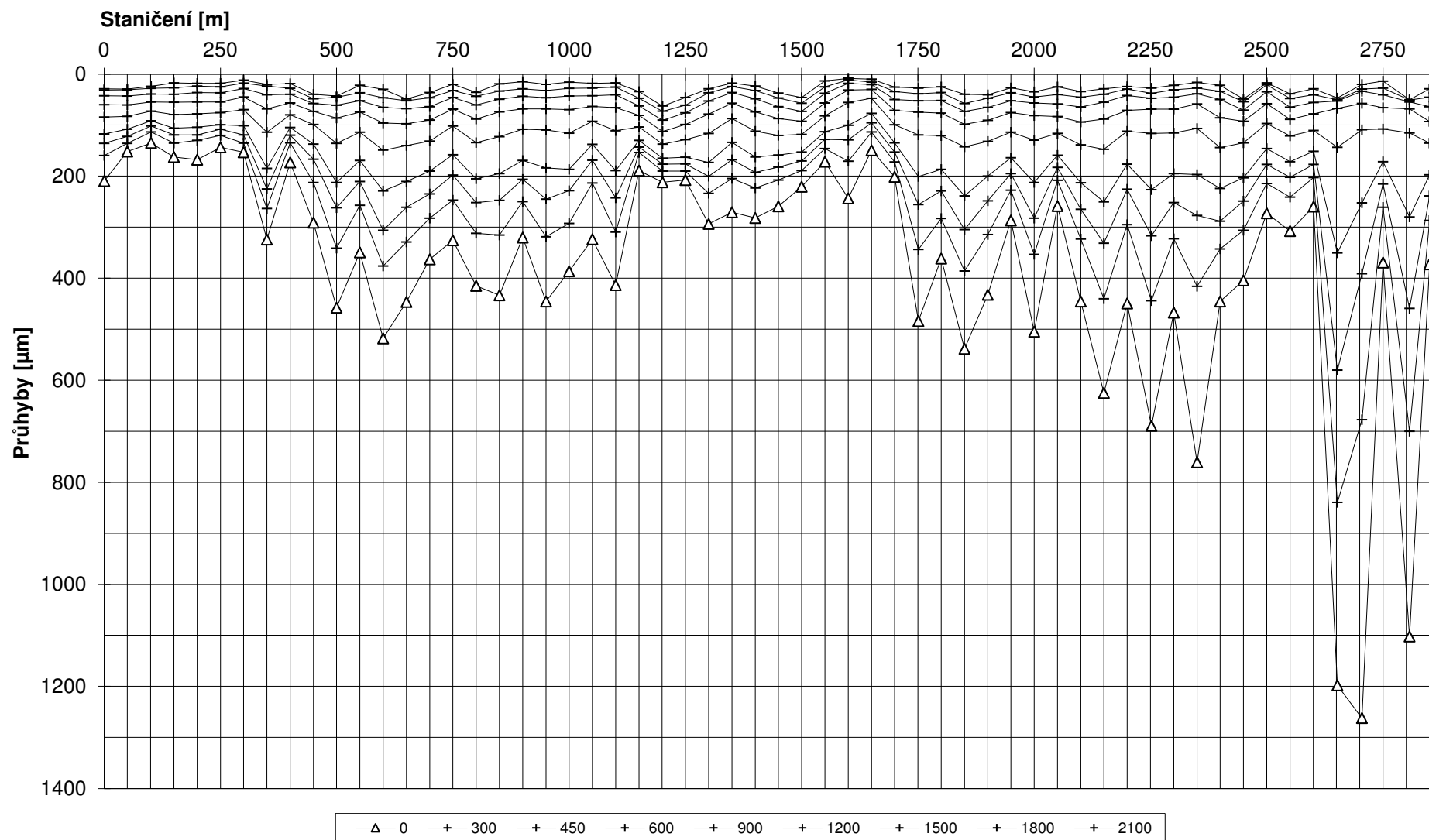
Intenzita dopravy: 1196 TNV/24hod

Celkový počet přejezdů: 5 456 750 TNV

Chyby

Staničení [m]	Jízdní pruh	Zbytková životnost [rok]	Tloušťka zesílení [cm]	Klasifik. třída	Kritická vrstva	TNV lim	Relativní porušení	TNV po zes.	Rel. por. po zes.	Eps1	Eps2	Eps3	EpsZ	Průměr [%]	Průměr [um]
1751	LP, KR	4	4	5	1	1074461	5,079	6941574	0,786	1,95E-04	0,00E+00	8,14E-05	-2,50E-04	2,64	2,19
1800	LP, KR	25	0	1	0	15330945	0,356	15330945	0,356	1,11E-04	1,68E-04	9,82E-05	-2,55E-04	3,49	2,27
1850	LP, KR	3	5	5	1	821830	6,640	7993638	0,683	2,06E-04	0,00E+00	9,54E-05	-2,95E-04	3,50	3,23
1900	LP, KR	12	2	3	1	3122245	1,748	7580187	0,720	1,57E-04	0,00E+00	7,21E-05	-2,32E-04	2,78	1,91
1950	LP, KR	25	0	1	0	52137397	0,105	52137397	0,105	6,95E-05	1,37E-04	7,47E-05	-2,00E-04	3,17	1,76
2000	LP, KR	4	4	5	1	1008029	5,413	6495223	0,840	1,97E-04	0,00E+00	8,86E-05	-2,71E-04	4,49	3,40
2050	LP, KR	25	0	1	0	99999999	0,055	99999999	0,055	4,17E-05	1,09E-04	5,83E-05	-1,67E-04	0,74	0,38
2100	LP, KR	13	2	3	1	3301828	1,653	7229207	0,755	1,56E-04	1,43E-04	1,32E-04	-3,37E-04	2,18	1,89
2150	LP, KR	1	7	5	1	284074	19,209	6823690	0,800	2,54E-04	6,12E-05	1,35E-04	-3,73E-04	2,99	1,83
2200	LP, KR	6	5	4	1	1415396	3,855	6655955	0,820	1,84E-04	2,15E-04	1,19E-04	-2,99E-04	3,96	1,46
2252	LP, KR	0	11	5	1	71164	76,679	9031914	0,604	3,35E-04	8,13E-05	1,36E-04	-3,68E-04	6,45	3,09
2300	LP, KR	5	4	4	1	1374388	3,970	6731647	0,811	1,85E-04	1,97E-04	1,17E-04	-3,00E-04	3,46	1,86
2350	LP, KR	0	14	5	1	19415	281,058	7212146	0,757	4,35E-04	2,93E-04	1,45E-04	-3,72E-04	3,01	1,81
2400	LP, KR	25	0	1	0	7088331	0,770	7088331	0,770	1,34E-04	2,13E-04	9,46E-05	-2,59E-04	3,87	2,63
2450	LP, KR	24	1	2	1	6261137	0,872	9410153	0,580	1,37E-04	0,00E+00	5,84E-05	-2,03E-04	3,69	3,09
2500	LP, KR	25	0	1	0	99999999	0,055	99999999	0,055	7,11E-05	1,46E-04	4,11E-05	-1,24E-04	5,16	1,84
2550	LP, KR	25	0	1	0	15187722	0,359	15187722	0,359	8,80E-05	1,11E-04	1,01E-04	-2,56E-04	2,54	1,96
2601	LP, KR	25	0	1	0	44899606	0,122	44899606	0,122	5,92E-05	1,13E-04	7,97E-05	-2,06E-04	1,59	1,01
2652	LP, KR	0	16	5	1	5241	1041,166	7997317	0,682	5,65E-04	6,62E-04	1,12E-04	-3,34E-04	27,29	28,60
2705	LP, KR	0	18	5	1	1001	5451,299	7626289	0,716	7,87E-04	5,46E-04	1,45E-04	-3,95E-04	11,91	8,72
2750	LP, KR	25	0	1	0	22274401	0,245	22274401	0,245	1,06E-04	2,06E-04	7,22E-05	-2,00E-04	2,24	1,28
2807	LP, KR	0	16	5	1	4310	1266,067	7116593	0,767	5,87E-04	4,83E-04	1,50E-04	-4,13E-04	21,95	19,91
2850	LP, KR	25	0	1	0	7893593	0,691	7893593	0,691	1,11E-04	1,47E-04	1,14E-04	-2,91E-04	0,90	0,54
Statistické zpracování:															
Průměr:		19	2	2	0	41244629	141,142	43296717	0,379	1,37E-04	1,22E-04	8,04E-05	-2,22E-04	4,12	2,99
Minimum:		0	0	1	0	1001	0,055	6495223	0,055	2,26E-05	0,00E+00	2,54E-05	-4,13E-04	0,74	0,38
Maximum:		25	18	5	1	99999999	5451,299	99999999	0,840	7,87E-04	6,62E-04	1,50E-04	-8,23E-05	27,29	28,60
Sm. odchylka:		9	4	2	0	41962157	735,006	40076061	0,308	1,45E-04	1,23E-04	3,17E-05	8,20E-05	4,38	4,32
85% kvantil:		5	4	4	1	1207893	4,564	7197438	0,758	1,91E-04	1,73E-04	1,15E-04	-2,99E-04	5,16	3,71
50% kvantil:		25	0	1	0	18821482	0,290	18821482	0,290	1,09E-04	1,03E-04	7,35E-05	-2,10E-04	3,00	1,91

**Průběh průhybů na všech snímačích II/308 Slatina – hr. okr. Rychnov n. K.,
SO 101.3, km 11,426 - 8,500, délka 2926 m, levý pruh - sanovaný okraj (nová konstrukce)**



**Průběh průhybů krytu, podkladu a podloží II/308 Slatina – hr. okr. Rychnov n. K.,
SO 101.3, km 11,426 - 8,500, délka 2926 m, levý pruh - sanovaný okraj (nová konstrukce)**

